

The image shows a close-up, low-angle view of a roof covered in dark grey tiles. Several rectangular solar panels are mounted on the roof, arranged in a grid. The panels are blue with a white grid pattern. A semi-transparent white box with a blue border is overlaid on the middle of the image, containing the main title. In the bottom left corner, there is a stylized blue graphic consisting of overlapping circles and lines, resembling a grid or a solar panel layout. The sky is a clear, bright blue.

**EFFICIËNTER EN VEILIGER  
ZONNEPANELEN OP  
SCHUINE DAKEN MONTEREN?**



**SOLAR CONSTRUCT**  
NEDERLAND

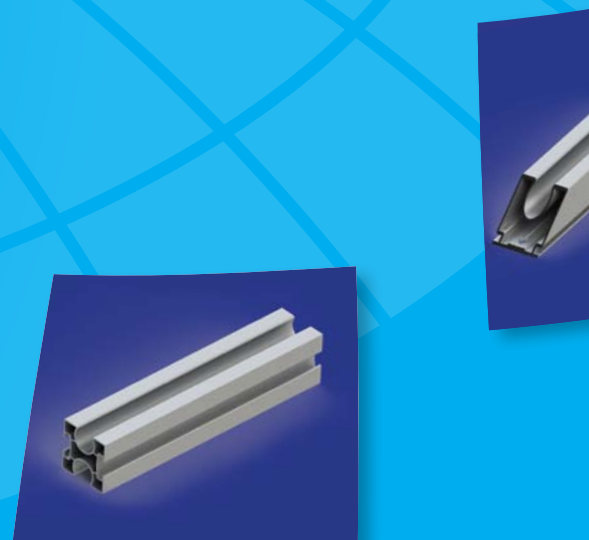




## Kies voor het unieke montagesysteem van Solar Construct Nederland!

ER KOMT STEEDS MEER VRAAG NAAR ZONNEPANELEN BIJ PARTICULIEREN EN BEDRIJVEN. PLEZIERIG VOOR U ALS INSTALLATEUR. MAAR HOE HOUDT U DE EFFICIENCY EN DE VEILIGHEID IN DE GATEN TIJDENS HET MONTEREN OP SCHUINE DAKEN?

SOLAR CONSTRUCT NEDERLAND KOMT MET HET ANTWOORD: EEN UNIEK EN GEPATENTEERD MONTAGESYSTEEM. ZONDER BOREN OF SCHROEVEN MONTEERT U MOEITeloos ELK TYPE ZONNEPANEEL, HORIZONTAAL OF VERTICAAL. ZÓ HAALT U NOG MEER RENDEMENT UIT ZONNEPANELEN!



Het goed monteren van een zonnepanelensysteem kost u veel tijd. Vaak moeten eerst hele rijen pannen worden weggehaald voor u de profielen op het dak kunt aanbrengen. Ondertussen moeten medewerkers vaak halsbrekende toeren uithalen. Met het PV-montagesysteem van Solar Construct Nederland behoren die nadelen tot het verleden.

### Breed toepasbaar, maximale flexibiliteit

Het systeem is breed toepasbaar, zowel op daken met pannen, golfplaten, bitumen als op staal. Het unieke van het systeem zit in de dakhaken. Doordat de haken verstelbaar zijn, passen ze op elke normale dikte van panlat en dakpan. U bevestigt de haak aan de panlat, zonder boren of schroeven. En u bent ook niet verplicht de dakhaak aan de daksporen of dakspanten te bevestigen.

Met alle voordelen van dien. U bent daardoor veel flexibeler in het plaatsen van de panelen op het dak. Komt u hoogteverschillen tegen in het dak? Geen enkel probleem: in ons assortiment hebben we ook een dakhaak waarbij we het roterende gedeelte van de dakhaak kunnen verstellen en die hoogteverschillen uitvult. Mocht de lengte van uw panelen langer zijn dan 6 meter, dan hebben wij hiervoor speciale koppelprofielen.

### Eenvoudige bevestiging van montagerail en paneel

Een gepatenteerde rotatieverbinding zorgt voor de stevige montage van de rail. De zonnepanelen zet u vast door middel van een universele paneelklem. U heeft beperkt gereedschap nodig en alles is snel te monteren. De tussenklemmen en de robuuste eindklemmen hebben een klembereik van 30 tot en met 45 mm. De klemmen zijn leverbaar in blank of zwart geanodiseerd aluminium. Z6. U bent klaar. Op naar de volgende klus!



### De voordelen van het montagesysteem van Solar Construct Nederland

- Geschikt voor elk standaardtype schuin dak
- Boren en schroeven niet meer nodig, dus uw handen vrij
- Verstelbare dakhaak die universeel past en de mogelijkheid om een dakhaak te kiezen die ook hoogteverschillen uitvult
- Gepatenteerd rotatiegedeelte zorgt voor eenvoudige, veilige en snelle montage van de montagerail
- Midden- en eindklemmen in langsrichting verstelbaar
- Geschikt voor horizontaal en verticaal toegepaste panelen
- Uni haak voor horizontale en verticale montage

### Kies voor efficiency en veiligheid

Iedereen kan met het systeem aan de slag. Voor uw medewerkers heeft Solar Construct Nederland een handige montagehandleiding als download beschikbaar op de website ([www.solarconstructnl.nl](http://www.solarconstructnl.nl)). Tevens heeft Solar Construct Nederland een calculatietool beschikbaar.

### Meer weten?

Kijk dan op de site of bel voor meer informatie!





### **Vrije veldopstelling**

De gepatenteerde schroefpalen vormen de basis van de vrije veldopstelling van Solar Construct Nederland.

De schroefpaal bestaat uit een RVS buis met hieraan een spiraal gelast. Deze spiraal zorgt ervoor dat de paal zich in de grond graaft en er niet meer uitgetrokken kan worden. Op deze schroefpalen worden vervolgens de panelen met het bevestigingsmateriaal van Solar Construct Nederland bevestigd.

**De schroefpalen zijn in de volgende lengtes verkrijgbaar:**

1495 mm, 1800 mm, 2000 mm en 2600 mm.



**SOLAR CONSTRUCT**  
NEDERLAND